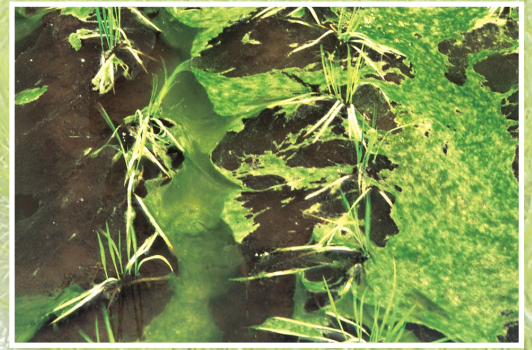
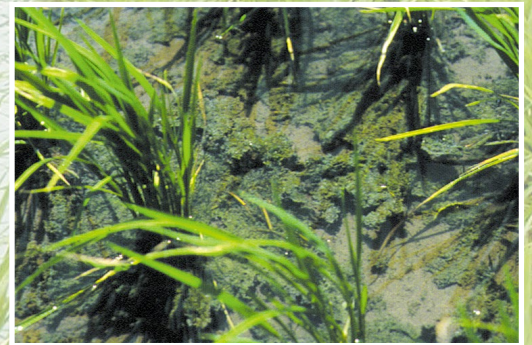


早めの散布でしつこい 雑草に効く!



藻類



表層はく離



マツバイ



ヘラオモダカ



ホタルイ



アメリカアゼナ

- 田植え前処理。または田植え直後から5日後がおすすめ!!
- 藻類、アオミドロ、表層はく離の発生が抑制されるため、一発剤等の効果も安定します!

藻類、
アオミドロにも
優れた効果!



アオミドロ



ノビエ



手振り
散布

水稲用初期除草剤

農将軍®フロアブル

®は日本曹達(株)の登録商標

農将軍®フロアブル

農林水産省登録 第21587号

有効成分：ジメタメトリン… 0.50%
ピリプチカルブ… 10.0%
プレチラクロール… 5.0%

人畜毒性：普通物*
*毒物及び劇物に該当しないものを指している通称

特長

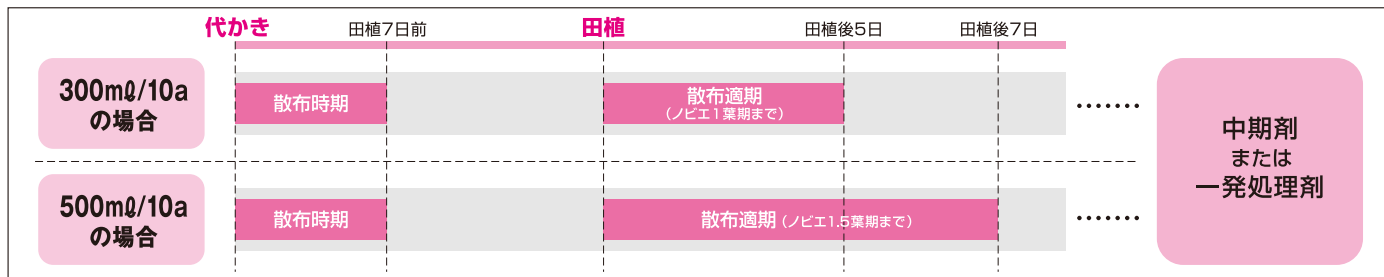
- 1 発生前処理でアオミドロ・藻類による表層はく離に有効です。
- 2 ノビエ、ホタルイ、アメリカアゼナ等近年問題の抵抗性雑草まで優れた効果を発揮します。
- 3 拡散性に優れ、安定した効果を発揮します。

適用と使用方法

2021年6月現在の登録内容

作物名	適用雑草名	使用時期	使用量	本剤の使用回数	使用方法	ジメタメトリンを含む農薬の総使用回数
移植水稻	水田一年生雑草 及び マツバイ ホタルイ ヘラオモダカ アオミドロ・藻類による表層はく離	移植時	500mℓ/10a	1回	田植同時散布機で施用	2回以内
		移植後～移植7日前 又は移植直後～ノビエ1.5葉期 但し、移植後30日まで			原液湛水散布	2回以内
		移植後～移植7日前 又は移植直後～ノビエ1葉期 但し、移植後30日まで	300mℓ/10a (少量散布)		水口施用	2回以内
		移植時	田植同時散布機で施用			

上手な使い方



■使用上の注意(抜粋)

- 使用量に合わせ秤量し、使いきってください。
- 使用前に容器を軽く振ってください。
- 本剤は雑草の発生前から発生始期に有効なので、ノビエの1.5葉期までに時期を失しないように散布してください。なお、多年生雑草は生育段階によって効果にブレが出るので、必ず適期に散布するように注意してください。ホタルイ、ヘラオモダカでは発生始期までが、アオミドロ・藻類による表層はく離では発生前が本剤の散布適期です。
- 移植後から移植7日前までに使用する場合は、水田の代かき、均平はていねいに行い、浮遊物のワラくすなどのごみはできるだけ取り除いてください。散布に当たっては、水の出入りを止めて、湛水のまま均一に散布し、少なくとも3～4日間は通常の湛水状態を保ってください。また、散布後7日間は落水、かけ流しはしないでください。
- 湛水散布で移植後に使用する場合は、水の出入りを止めて湛水状態で本剤が水田全面にゆきわたるように散布してください。本剤処理後、少なくとも3～4日間は通常の湛水状態を保ち、田面を露出させたり水を切らしたりしないようにし、また、散布後7日間は落水、かけ流しはしないでください。
- 水口処理の場合は、入水時に本剤を水口に施用し、流入水とともに水田全面に拡散させてください。処理後田面水が通常の湛水状態(湛水深3～5cm)に達した時に必ず水を止め、田面水があふれ出ないように注意してください。
- 蚕に対して影響があるので、周辺の桑葉にはかからないようにしてください。
- 本剤の使用に当たっては使用量、使用時期、使用方法などを誤らないように注意するほか、別途提供されている技術情報も参考にして使用してください。特に初めて使用する場合や異常気象の場合には、病害虫防除等関係機関の指導を受けることが望ましいです。

■薬害

- 軟弱苗を移植した水田、極端な浅植えをした水田、極端な深水となった水田及び砂質土で漏水の大きな水田(減水深2cm/日以上)では、薬害を生ずるおそれがあるので使用しないでください。

■魚害

- 水産動物(魚類)に影響を及ぼすので、養魚田では使用しないでください。
- 水産動物(藻類)に影響を及ぼすので、河川、養殖池等に飛散、流入しないよう注意して使用してください。
- 散布後は水管理に注意してください。
- 散布器具及び容器の洗浄水は、河川等に流さないでください。また、空容器、空袋等は水産動物に影響を与えないよう適切に処理してください。

■安全使用上の注意

- 本剤は眼に対して弱い刺激性があるので眼に入らないように注意し、眼に入った場合には直ちに水洗してください。
- 本剤は皮膚に対して弱い刺激性があるので皮膚に付着しないよう注意し、付着した場合には直ちに石けんでよく洗い落とすしてください。
- かぶれやすい体質の人は取扱いに十分注意してください。
- 散布の際は農業用マスク、手袋、長ズボン・長袖の作業衣などを着用してください。
- 作業時に着用していた衣服等は他のものとは分けて洗濯してください。
- 密栓し、直射日光を避け、食品と区別してなるべく低温な場所に保管してください。

本資料の記載内容は2021年6月現在の登録内容に基づいています。

●使用前にはラベルをよく読んでください。●ラベルの記載以外には使用しないでください。●小児の手の届く所には置かないでください。●空容器は圃場等に放置せず適切に処理してください。

2021年6月作成 110,600 全新企画社 P1201607014